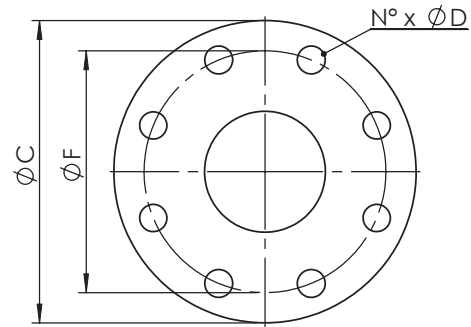


# Tabelle flange / Flanges chart

Legenda / Legend	
<b>C</b>	Diametro esterno flange / External flange diameter
<b>F</b>	Interasse fori / Holes center distance
<b>N°</b>	Numero fori / Holes number
<b>D</b>	Diametro fori / Holes diameter
<b>M</b>	Dimensione bullone (metrico) / Bolt size (metric)
<b>T</b>	Dimensione bullone (UNC,pollici) / Bolt size (UNC, inches)



## PN 6 EN1092 - 1

DN	15	20	25	32	40	50	65	80	100	125	150	200	250	300	350	400	450	500	600
C	80	90	100	120	130	140	160	190	210	240	265	320	375	440	490	540	595	645	755
F	55	65	75	90	100	110	130	150	170	200	225	280	335	395	445	495	550	600	705
N°	4	4	4	4	4	4	4	4	4	8	8	8	12	12	12	16	16	20	20
D	11	11	11	14	14	14	14	18	18	18	18	18	18	22	22	22	22	22	26
M	10	10	10	12	12	12	12	16	16	16	16	16	16	20	20	20	20	20	24

## PN 10 EN1092 - 1

DN	15	20	25	32	40	50	65	80	100	125	150	200	250	300	350	400	450	500	600
C	95	105	115	140	150	165	185	200	220	250	285	340	395	445	505	565	615	670	780
F	65	75	85	100	110	125	145	160	180	210	240	295	350	400	460	515	565	620	725
N°	4	4	4	4	4	4	4	8	8	8	8	8	12	12	16	16	20	20	20
D	14	14	14	18	18	18	18	18	18	18	22	22	22	22	22	26	26	26	30
M	12	12	12	16	16	16	16	16	16	16	20	20	20	20	20	24	24	24	27

## PN 16 EN1092 - 1

DN	15	20	25	32	40	50	65	80	100	125	150	200	250	300	350	400	450	500	600
C	95	105	115	140	150	165	185	200	220	250	285	340	405	460	520	580	640	715	840
F	65	75	85	100	110	125	145	160	180	210	240	295	355	410	470	525	585	650	770
N°	4	4	4	4	4	4	4	8	8	8	8	12	12	12	16	16	20	20	20
D	14	14	14	18	18	18	18	18	18	18	22	22	26	26	26	30	30	33	36
M	12	12	12	16	16	16	16	16	16	16	20	20	24	24	24	27	27	30	33

## PN 25 EN1092 - 1

DN	15	20	25	32	40	50	65	80	100	125	150	200	250	300	350	400	450	500	600
C	95	105	115	140	150	165	185	200	235	270	300	360	425	485	555	620	670	730	845
F	65	75	85	100	110	125	145	160	190	220	250	310	370	430	490	55	600	660	770
N°	4	4	4	4	4	4	8	8	8	8	8	12	12	16	16	16	20	20	20
D	14	14	14	18	18	18	18	18	22	26	26	26	30	30	33	36	36	36	39
M	12	12	12	16	16	16	16	16	20	24	24	24	27	27	30	33	33	33	36

## PN 40 EN1092 - 1

DN	15	20	25	32	40	50	65	80	100	125	150	200	250	300	350	400	450	500	600
C	95	105	115	140	150	165	185	200	235	270	300	375	450	515	580	660	685	755	890
F	65	75	85	100	110	125	145	160	190	220	250	320	385	450	510	585	560	670	795
N°	4	4	4	4	4	4	8	8	8	8	8	12	12	16	16	16	20	20	20
D	14	14	14	18	18	18	18	18	22	26	26	30	33	33	36	39	39	42	48
M	12	12	12	16	16	16	16	16	20	24	24	27	30	30	33	36	36	39	45

## ANSI 150 B16.5

DN	15	20	25	32	40	50	65	80	100	125	150	200	250	300	350	400	450	500	600
C	88,9	98,6	108	117,3	127	152,4	177,8	190,5	228,6	254	279,4	349,2	406,4	482,6	533,4	596,9	635	698,5	812,8
F	60,5	69,9	79,2	88,9	98,6	120,7	139,7	152,4	190,5	215,9	241,5	298,5	362	431,8	476,3	539,8	577,9	635	749,3
N°	4	4	4	4	4	4	4	4	8	8	8	8	12	12	12	16	16	20	20
D	16	16	16	16	16	19	19	19	19	22	22	22	26	26	30	30	32	32	36
T	1/2"	1/2"	1/2"	1/2"	1/2"	5/8"	5/8"	5/8"	5/8"	3/4"	3/4"	3/4"	7/8"	7/8"	1"	1"	1 1/8"	1 1/8"	1 1/4"
M	14	14	14	14	14	16	16	16	16	20	20	20	24	24	27	27	30	30	33